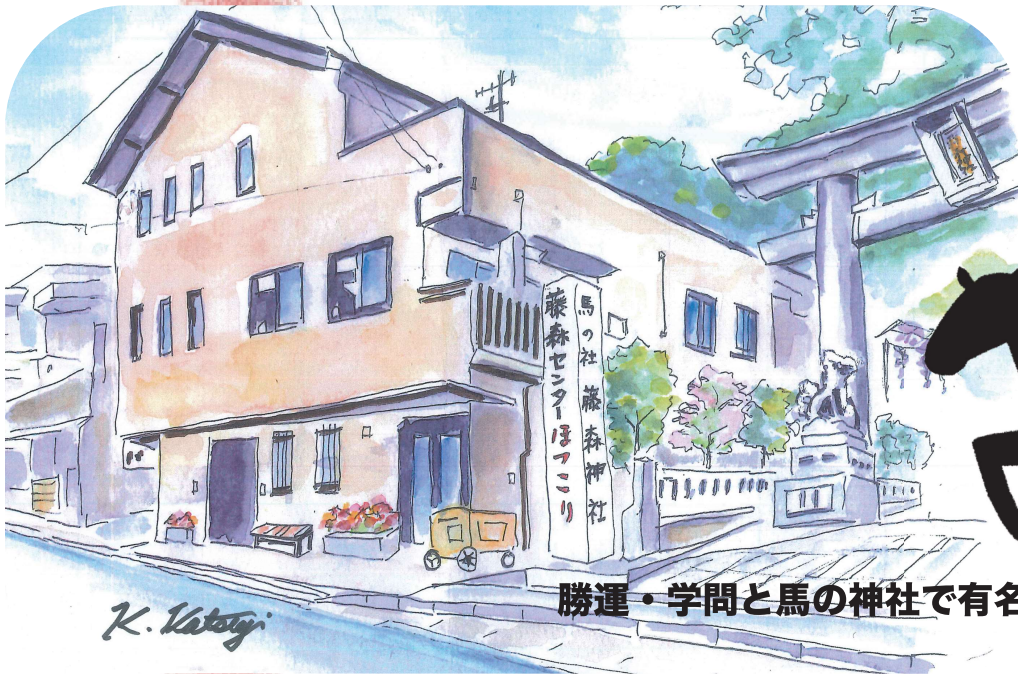




社会福祉法人  
京都老人福祉協会

# 藤森センターほっこり デイサービスのご案内



勝運・学問と馬の神社で有名な藤森神社の隣です！



木の温かみを感じられるフローリング仕様です  
(冬季は床暖房が入ります)

保育園と放課後等デイサービスを  
併設している共生型施設です



HP



Instagram



プログラム  
内容

月曜日 火曜日 水曜日 木曜日 金曜日 土曜日

午前

習字

絵

午後

体操

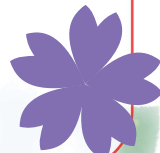
体操

体操

体操 / 歌

歌

外部講師をお招きしてのプログラム内容は上記の通りとなっております。  
以外のお時間や、プログラムにご参加されない方は、職員付き添いのもと  
物作りを中心にお過ごしいただいております。



お風呂  
食事

ご昼食は栄養士が献立をたてた  
バランスのよい食事です。



お風呂は個室となっており、  
お一人でごゆっくりとご入浴いただけます。  
リフト浴も可能です。



ご利用時間

ご利用者のニーズに合わせた様々なご利用時間を提供しております。

以下、実際のご利用例です。



藤森センターほっこりデイサービス

〒612-0867 京都市伏見区深草直違橋片町 532-8

TEL: 075-646-1363 FAX: 075-646-1365

京阪墨染駅より徒歩約 5 分 JR 藤森駅より徒歩約 10 分 藤森神社西側参道に隣接しています