

京都老人福祉協会の理念

尊厳

自分らしく
生きることを保障する

信頼

社会福祉法人として求められる
社会的使命に真摯に応える

共同

地域の一員として主体性をもって
地域に関わり続ける

先駆

社会の要請に応え
福祉の発展に寄与する



春日丘センター

〒601-1344
京都市伏見区醍醐辰巳町 12-1
TEL : 075-574-0615
FAX : 075-574-0618



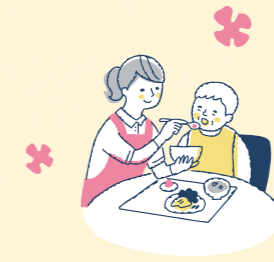
東高瀬川センター

〒612-8372
京都市伏見区北端町 44-7
TEL : 075-602-3073
FAX : 075-604-5327

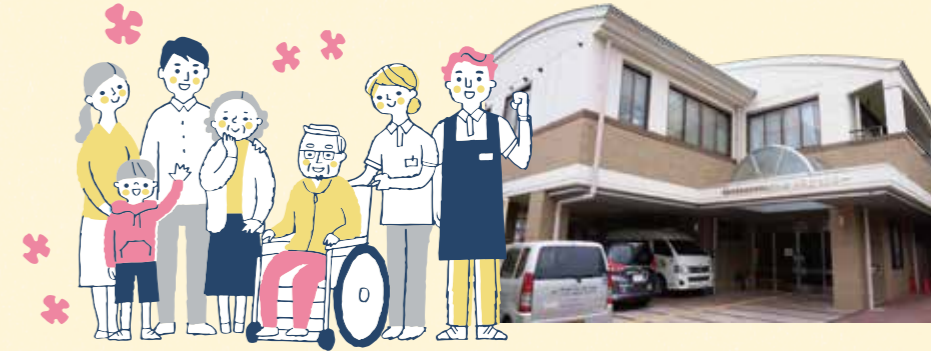


ご案内

特別養護老人ホーム 地域密着型



これまであなたが
大切にしてきた暮らし、
自分らしさを
これからも
ずっと大切にしたい



春日丘センター

東高瀬川センター



最新のお申込み状況は
法人サイトに随時更新しています

こちらから
アクセス!



<https://kyoro.or.jp/lp/tokuyou2025/>



施設へのご入居を検討されている方や 将来のために考えておきたい方へ

2025年4月、地域密着型 特別養護老人ホーム

春日丘センター 東高瀬川センター 2か所がスタートします

これまであなたが
大切にしてきた暮らし、
自分らしさを
これからもずっと大切にしたい

職員やご利用者さま同士で会話を楽しめたり、
ソファでゆっくりされたり、お部屋で休息を
とられたり、たまにカラオケなんかもしながら
…思い思いの時間を過ごしてみませんか？



多床室タイプ

お部屋は4名1部屋が7室、
計28名がご入居可能

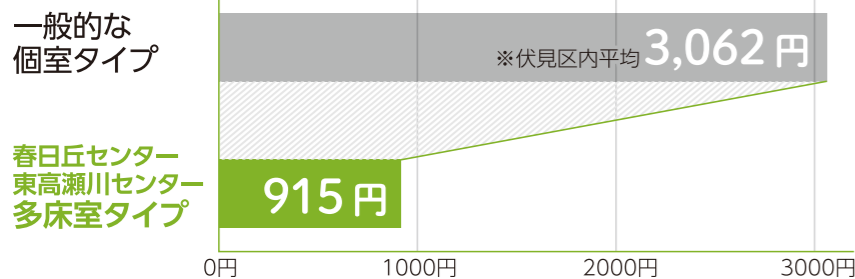
特別養護老人ホームを利用するには、主に介護
保険負担分・食費・居室費がかかります。その
うちの居室費についてはよくある個室タイプよ
りもリーズナブルな料金設定となっていますので、
ぜひこの機会にご検討ください。



春日丘センター

一般的な個室タイプとの比較

▶1日あたりの居室費



▶10年間利用した場合

一般的な個室タイプ 11,023,200円

春日丘センター
東高瀬川センター
多床室タイプ 3,294,000円

※1か月30日とし、負担限度額認定証や高額介護サービス費などを考慮しない場合。

お食事



センター内に厨房設備があり、
専任の栄養士がお食事を提供し
ます。
現在、ショートステイをご利用
の皆さまからは「美味しい！」
とご好評いただいています。



普段のお食事



秋の行事食



おやつ

ご入浴



経験豊富な介護職員がサポートしますので、
安心してご入浴時間をお楽しみいただけます。



春日丘センター



東高瀬川センター



将来いきなり
施設に入るのは不安…

そろそろ施設を
探したいけど、
実際に
どんな所かわからなくて
選べない…



そんな方に、最短1泊から宿泊ができる
ショートステイ（短期入所）サービスのお試し利用は
いかがですか？
お試し利用では、サービスや施設の雰囲気や直接体験
できるため、“入ってみたいとわからない” “実際に
入ってみると、イメージとは違った” というご不安を
少しでも解消していただけるのではと思っています。
これまで一度もショートステイ（短期入所）を利用し
たことがないという方も、お気軽にご相談ください。

最新のお申込み状況は法人サイトにて随時更新しています。

パンフレットや申込資料なども
サイトからダウンロードいただけます。
<https://kyoro.or.jp/lp/tokuyou2025/>

こちらから
アクセス！

